

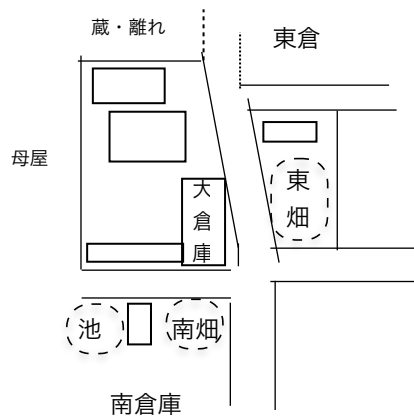
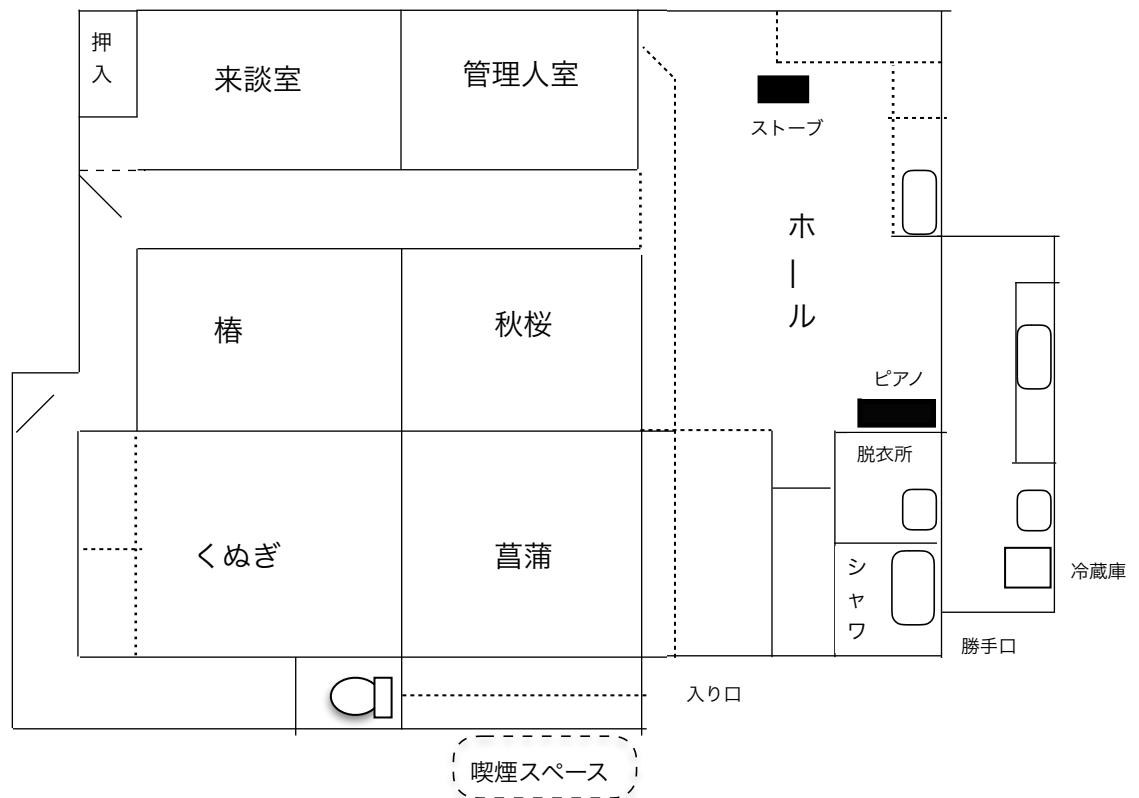
転 生 庵

Tenshouan

ご利用案内

転生庵にご来庵くださり、ありがとうございます。転生庵は家族再生センターのカウンセリングやワークショップに参加されている皆様がさらに癒され、育ち合い、学び合い、喜びや感動を分かち合うための複合的支援施設です。皆様が共に心地よく楽しい時を過ごすために利用案内に従って、ご利用ください。

まず、施設の案内です。



京都府南丹市八木町野条南条14 転生庵

tel 0771-56-8315・8316

転生庵 利用案内

- 火気厳禁 ホールのキッチンとストーブ 以外 火気厳禁
(ただし 専用ケースに入れた蚊取り線香は除く)
ストーブの使用については、管理人の許可、指導を受けてください。
- 喫煙 喫煙は 喫煙スペースにてお願いします。母屋 倉庫 庭 畑などにおいては全て禁煙です
- ゴミ 分別 燃やすゴミ (紙・木片など)
プラごみ (容器・包装など)
ペットボトル (キャップ・ラベルを取る)
ビン
缶 (アルミとスチールは別々)
生ゴミ (野菜クズ・残飯・塩分の濃いものは不可) は南畑に設置したコンポストに投入
- 入浴 シャワー、お風呂の利用可
- 食事 基本セルフです。調理器具、調味料は転生庵に設置しているものは使用可。
食材はご持参ください。
- 寝具 布団 シュラフをお使いください。布団の場合、シーツをご利用ください。
- 洗濯 自由にお使いください。
- 冷蔵庫 自由にお使いください。ただし、自分の食材以外は使わないで。冷蔵庫の食材を使用する場合は管理人の許可が必要です。(材料費など)
- 利用料
- | | | |
|-------|----------------|---------------------------|
| 宿泊費 | ボランティアスタッフ | 無料 |
| | 出資者 (お申し出ください) | 無料 |
| | 一般利用者 | 素泊まり 2000円
デイ利用 1000円 |
| | シーツ利用料 | 100円 |
| | 浴室利用料 | 300円 |
| 食費 | 転生庵が料理を提供した場合 | 夕食 1000円 (要予約)
昼食 500円 |
| ピアノ演奏 | 二時間 | 1000円 (要予約) |
| 送迎 | 転生庵 to 八木駅 片道 | 300円 |
- 利用料は チェックアウトの際に管理人にお渡しください。
- 生活 基本自由です。自己管理し、自由にお過ごし下さい。22時以降はホールでのおしゃべりは自由ですが、就寝した方がおられる場合は、音量に気をつけてください。不明なことがあれば管理人にご相談ください。